



Kundeforummøde d. 30. september

- Regnskabs 2018
- Plan 2020 (rammer og indsatsområder)
- Restrukturering – status
- Rotteprojekt
- Uvedkommende vand

Regnskab 2018

Uden forbehold men med fremhævelse af forhold i regnskabet

Fremhævelse af forhold i regnskabet

Vi henleder opmærksomheden på note 2 om særlige poster. Noten beskriver de ændringer, der i 2018 er sket til regnskabsmæssige skøn for opgørelse af udskudt skat vedrørende anlægsaktiver og den deraf afledte opkrævningsret, som følge af dommen i Højesteret af 8. november 2018 vedrørende vandselskabers skattemæssige forhold.

Vores konklusion er ikke modificeret vedrørende dette forhold.

Resultatopgørelse

Note	t.kr.	Koncern		Modervirksomhed	
		2018	2017	2018	2017
	Bruttoomsætning	112.258	92.517	19.075	18.601
	Skattesagen	→ -225.290	225.290	0	0
3	Nettoomsætning	-113.032	317.807	19.075	18.601
4,5	Produktionsomkostninger	-94.341	-95.522	-13.403	-13.898
	Distributionsomkostninger	-35	-5	-35	-5
	Bruttoresultat	-207.408	222.280	5.637	4.698
4,5	Administrationsomkostninger	-7.166	-3.779	-6.269	-6.115
	Resultat af ordinær primær drift	-214.574	218.501	-632	-1.417
	Andre driftsindtægter	897	942	897	942
	Resultat af primær drift	-213.677	219.443	265	-475
	Indtægter af kapitalandele i tilknyttede virksomheder	0	0	→ 7.995	-12.132
	Finansielle indtægter	1.274	605	241	604
6	Finansielle omkostninger	-7.036	-6.890	-506	-129
	Ordinært resultat før skat	-219.439	213.158	7.995	-12.132
7	Skat af årets resultat	→ 2.144	0	0	121
7	Skattesagen	→ 225.290	-225.169	0	0
	Årets resultat	7.995	-12.011	7.995	-12.011

t.kr.	2018	2017
Nettoomsætning		
Indtægter fra variable bidrag	85.858	80.175
Indtægter fra faste bidrag	14.892	13.803
Indtægter fra tilslutningsbidrag	1.991	2.760
Indtægter fra kommunalt vejbidrag	795	560
Indtægter fra andre ydelser	3.197	2.450
Regulering af vejafvandingsbidrag vedrørende tidligere år	0	-12.782
Regulering af opkrævningsret vedrørende udskudt skat	-225.290	225.290
Regulering af over-/underdækning	5.525	5.514
	<u>-113.032</u>	<u>317.770</u>

- Variabelt og fast bidrag – taksten forøget + lidt højere mængde → højere indtægt
- Regulering vejbidrag vedr tidligere år (2007-2017) → påvirket omsætningen i 2017 negativt med 12,8 mio.kr.
- Regulering af opkrævningsret vedr udskudt skat

Gribvand Spildevand A/S



Note	t.kr.	2018	2017
	AKTIVER		
	Langfristede aktiver		
7	Materielle aktiver		
	Grunde og bygninger	55.714	56.108
	Produktionsanlæg og maskiner	1.815.779	1.810.325
	Andre anlæg, driftsmateriel og inventar	1.074	1.898
	Materielle anlægsaktiver under udførelse	68.989	86.271
		<u>1.941.556</u>	<u>1.954.602</u>
8	Finansielle anlægsaktiver		
	Lovbestemt opkrævningsret	0	225.290
		<u>0</u>	<u>225.290</u>
	Langfristede aktiver i alt	<u>1.941.556</u>	<u>2.179.892</u>
	Kortfristede aktiver		
	Tilgodehavender		
	Tilgodehavender fra salg og tjenesteydelser	4.862	6.146
	Tilgodehavender hos tilknyttede virksomheder	34.773	28.346
	Tilgodehavende sambeskatningsbidrag	3.177	0
	Andre tilgodehavender	12.136	12.902
	Periodeafgrænsningsposter	124	5.189
		<u>55.072</u>	<u>52.583</u>
	Likvide beholdninger	0	10.167
	Kortfristede aktiver i alt	<u>55.072</u>	<u>62.750</u>
	AKTIVER I ALT	<u>1.996.628</u>	<u>2.242.642</u>

Note	t.kr.	2018	2017
	PASSIVER		
	Egenkapital		
	Aktiekapital	10.000	10.000
	Overkurs ved emission	1.766.254	1.766.254
	Reserve for opskrivninger	13.819	5.824
	Egenkapital i alt	1.790.073	1.782.078
	Langfristede forpligtelser		
9	Gæld til kreditinstitutter	172.648	179.692
	Udskudt skat	0	225.290
10	Reguleringsmæssig overdækning	5.557	11.080
	Langfristede forpligtelser i alt	178.205	416.062
	Kortfristede forpligtelser		
9	Kortfristet del af langfristede forpligtelser	7.054	6.944
	Bankgæld	2.456	0
	Leverandører af varer og tjenesteydelser	12.359	29.218
10	Reguleringsmæssig overdækning	5.514	5.515
	Anden gæld	967	2.825
	Kortfristede forpligtelser i alt	28.350	44.502
	Forpligtelser i alt	206.555	460.564
	PASSIVER I ALT	1.996.628	2.242.642



Rammer og indsatsområder 2020

Indtægtsramme 2020

Økonomisk ramme 2020 samt udmøntning

Oversigt over den økonomiske ramme	
Videreførte omkostninger fra den økonomiske ramme for 2019	102.113.971 kr.
Nye tillæg - Drift	0 kr.
Nye tillæg - Anlæg	1.155.963 kr.
Bortfald eller nedsættelse af omkostninger - Drift	0 kr.
Bortfald eller nedsættelse af omkostninger - Anlæg	0 kr.
Tidligere tilknyttet aktivitet - Drift	0 kr.
Tidligere tilknyttet aktivitet - Anlæg	0 kr.
Prisudvikling i kr.	2.034.418 kr.
Individuelt effektiviseringskrav	-2.106.087 kr.
Generelt effektiviseringskrav - Drift	-657.062 kr.
Generelt effektiviseringskrav - Anlæg	-2.200.187 kr.
Omkostninger i alt	100.341.016 kr.
Ikke-påvirkelige omkostninger	
Ikke-påvirkelige omkostninger	5.977.329 kr.
Periodevise driftsomkostninger	
Periodevise driftsomkostninger	0 kr.
Engangstillæg	
Engangstillæg - Drift	0 kr.
Engangstillæg - Anlæg	0 kr.
Engangstillæg i alt	0 kr.
Historisk over- eller underdækning	
Tillæg/fradrag for historisk over- eller underdækning	-5.514.777 kr.
Kontrol med overholdelse af indtægtsrammer	
Fradrag for kontrol af den økonomiske ramme for 2018	0 kr.
Korrektion af tidligere rammer	
Tillæg/fradrag for korrektion af tidligere rammer	0 kr.
Økonomisk ramme for 2020	100.803.569 kr.

Effektiviserings-
elementer og
prisudvikling

Ikke påvirkelige
omkostninger bliver
løbende ændret.
- afgifter

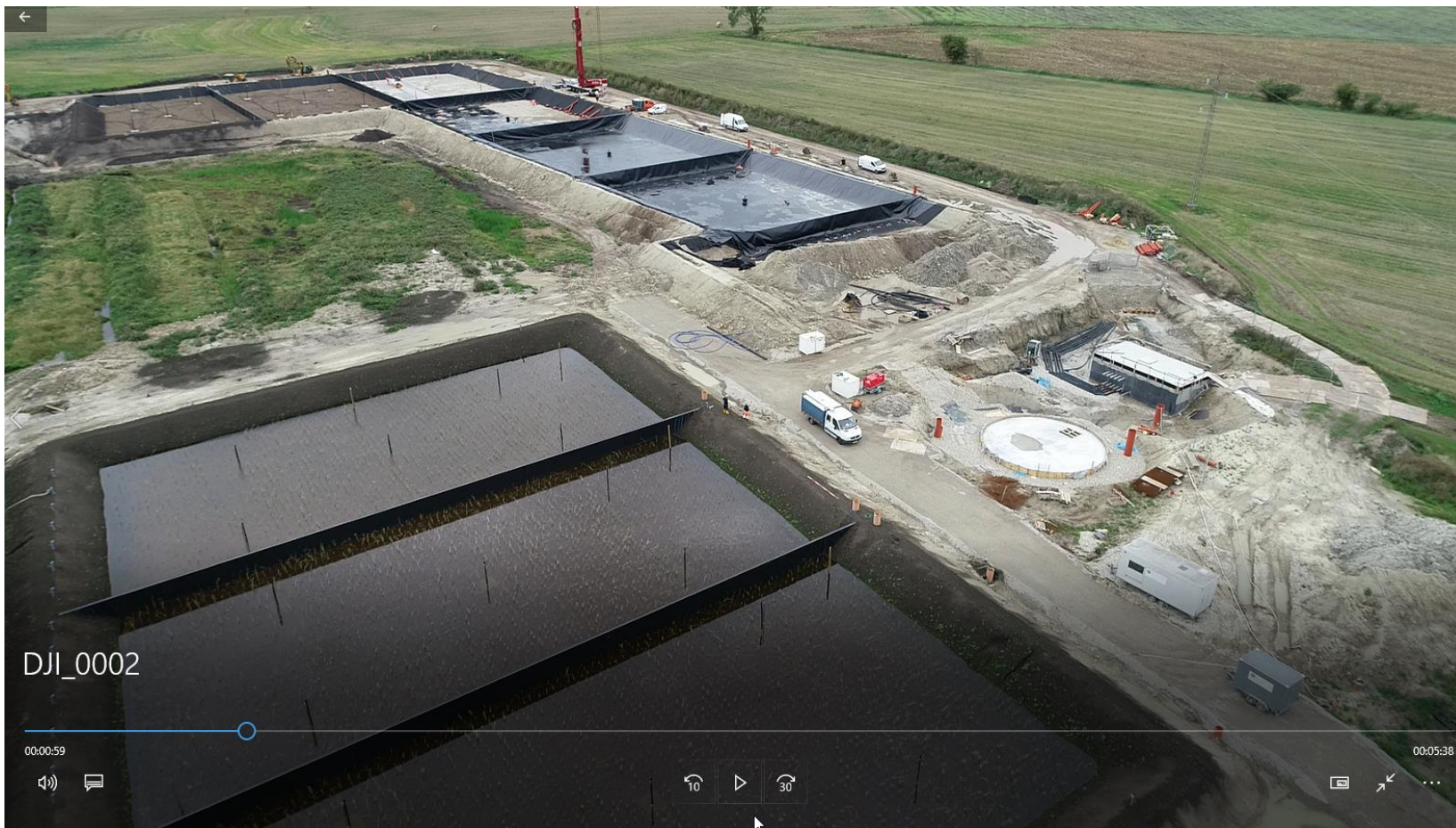
Indtægtsramme
Maksimalt må
opkræves

		2011	2017	2018
Antal forbrugssteder		23.200	24.600	24.700
Behandlet spildevandsmængde	mio. m ³	7,00	6,10	4,90
Debiteret spildevandsvandsmængde	mio. m ³	1,77	1,80	1,80
Costdrivere				
Omk. - Transport	kr	9.556.624	8.371.958	8.430.152
Omk. - Rensning	kr	14.877.017	13.829.883	13.251.135
Omk. - Kunder og Målere	kr	4.795.802	4.942.894	4.417.081
Omk. - Administration	kr	4.997.639	4.651.933	4.529.106
Omk. - i alt	kr	34.227.082	31.796.668	30.627.474
Nøgletal				
Nøgletal - Transport	kr/m ³ renseligt spildevandsmængde	2,75	2,39	2,41
Nøgletal - Rensning	kr/m ³ renseligt spildevandsmængde	4,29	3,95	3,79
Nøgletal - Kunder og Målere	kr/m ³ debiteret spildevandsmængde	2,71	2,75	2,45
Nøgletal - Kunder og Målere	kr/forbrugssteder	206,72	200,93	178,83



Status, restruktureringen

Slammineraliseringsanlæg



Ombygning af Gilleleje og Udsholt renselanlæg

Forventet ombygning af Gilleleje Renseanlæg



Indløbspumpestationer fjernes

Nyt indløbsbygværk
Tank fjernes i september

2-4 nye tanke

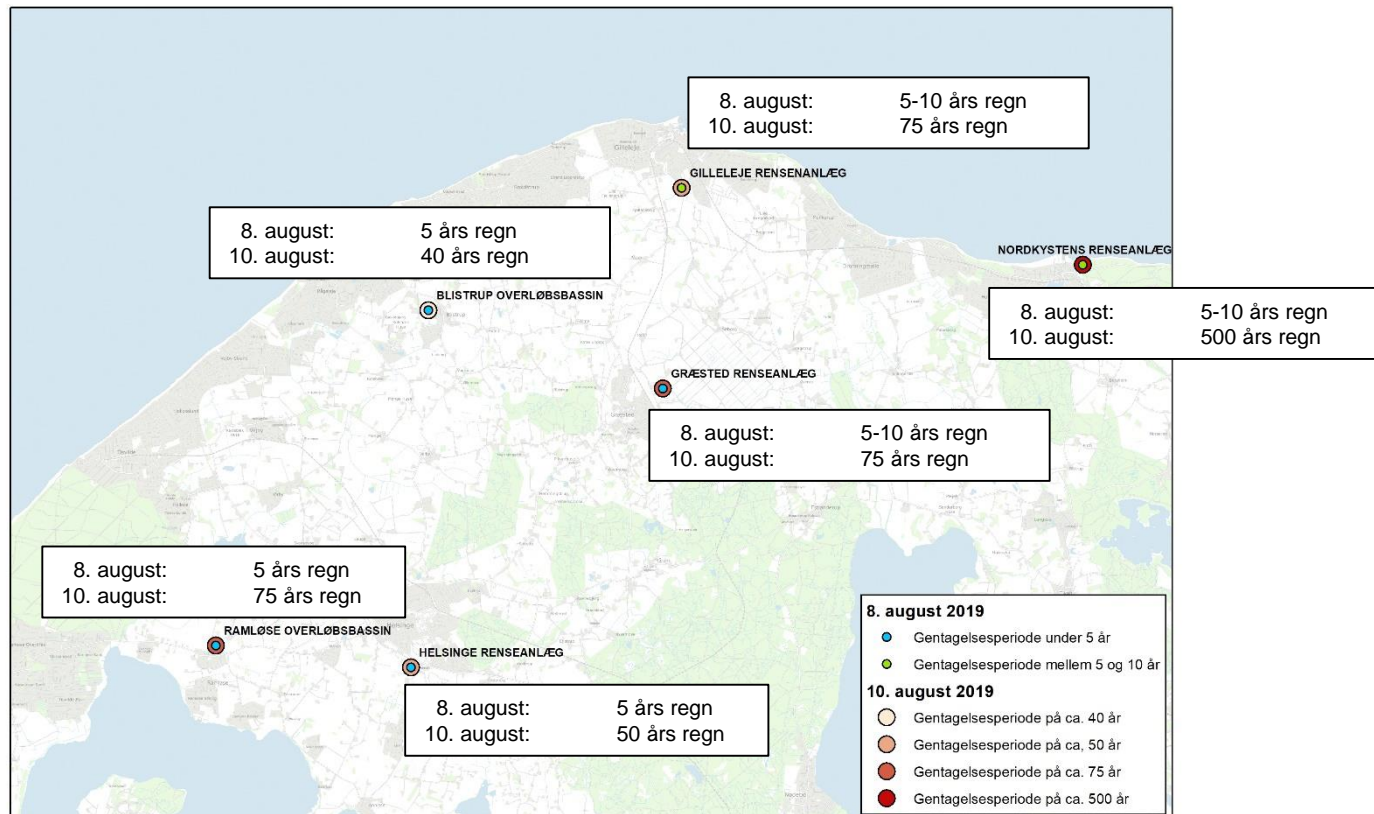
Regnvandsbassin flyttes mod syd

Regnhændelsen i august

Regnhændelse

Drift

 Konkret om 8. og 10. august nedbør i Gilleleje og omegn

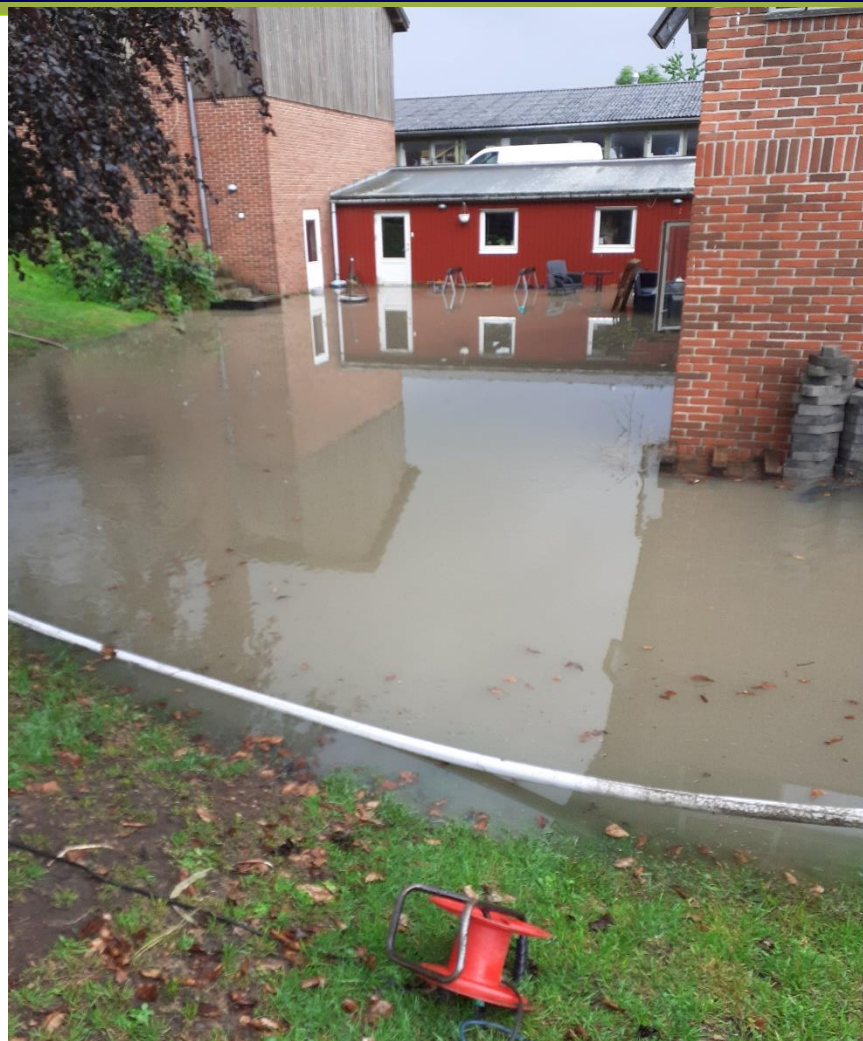


Fredag d. 9. august

Gilleleje renseanlæg udgravning til ristebygning



Helsinge - Nørretoftevej



Bassinet Stæremosen



Rotteprojekt

Fælder i projektet pr. sep./19

fælder i alt

270 gamle fælder
730 nye fælder
249 skelfælder er udpegede
161 skelfælder i afsluttede områder

29 områder i gang

8 i Ramløse
5 i Gilleleje
12 i Dronningmølle, Hulerup,
Munkerup mv.
1 i Esbønderup
3 i Annisse Nord

27 områder afsluttet

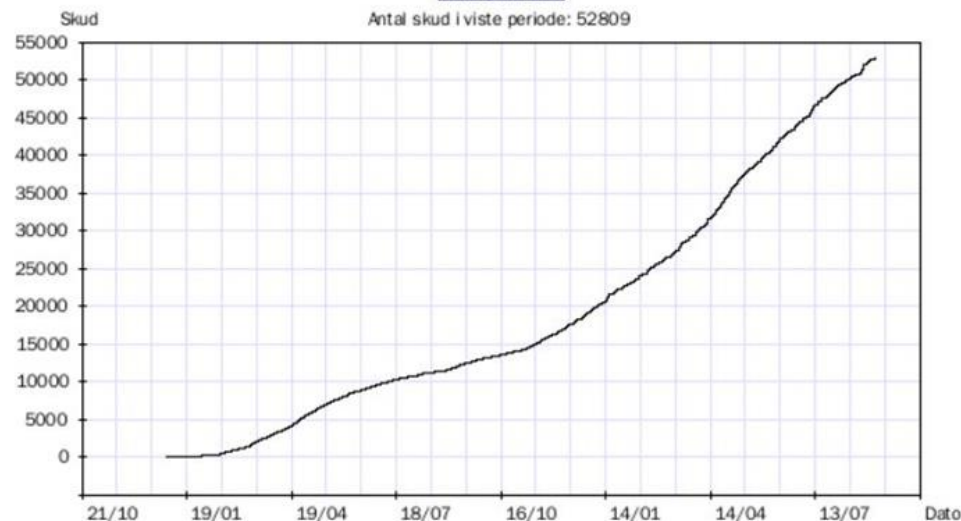
11 i Helsingø
7 i Græsted
7 i Gilleleje
1 i Villingebæk

Statistik

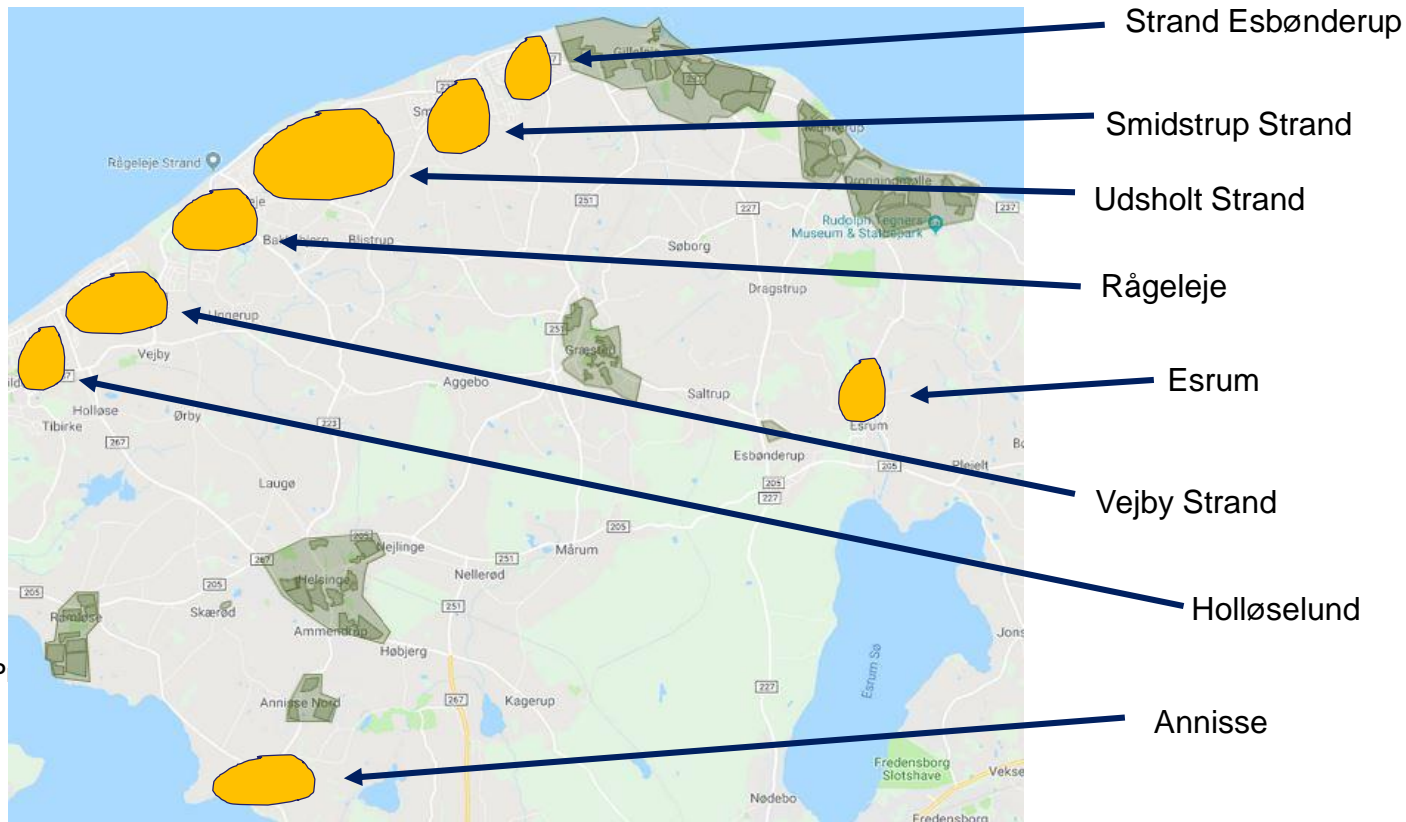
Antal skud i perioden for 1000 fælder

[Hent som CSV](#)

Antal skud i viste periode: 52809



Områder til bekæmpelse



P



Uvedkommende vand

Uvedkommende vand – definition

 Alt ***vand der ikke defineres som spildevand*** jf. Miljøbeskyttelsesloven, dvs.:

- Drænvand
(undtagen drænvand fra omfangsdræn og drænvand fra udgravninger og lossepladser)
- Vand fra søer, vandløb og moser
- Vand der afstrømmer på ubefæstede arealer, f.eks. græs og marker og som utilsigtet ledes til kloakker
- Grundvand

Typisk: Dræn der er tilsluttet kloakker, overløb fra moser og søer
Utætte ledninger og brønde (offentlige som private) hvor grundvand siver ind

 Alt ***spildevand det ikke er meningen skal i en kloak***, dvs.:

- Sanitært spildevand i en regnvandskloak
- Regnvand i en spildevandskloak

Typisk: Fejlkoblede tage og veje der er tilsluttet spildevandskloakker.
Ombyggede ledninger hvor kloakmesteren har taget fejl af spildevand og regnvand

Uvedkommende vand – Statistik

Fejlkoblede veje

Alle veje i hele kommunens spildevandskloakerede opland er gennemgået mht. fejlkoblede vejbrønde. Problemet er beskedent og alt i alt forventes antallet af fejlkoblede vejbrønde at være nede på ca. 100.

Gribskov Kommune og Gribvand Spildevand A/S arbejder sammen om at få problemerne løst

Fejlkoblede tagflader

Ca. 1.000 tagflader er i 2019 undersøgt og der er fundet ca. 100 fejltilkoblinger
Erfaringen er, at ca. 10% af alle tagflader er fejlkoblet.
10% svarer til ca. 1.100 ejendomme eller ca. 8,0 ha fejlkoblet areal.

Gribskov Kommune og Gribvand Spildevand A/S arbejder sammen om at få problemerne løst

Indsivning i private kloakker

Indsivning er markant i rigtig mange private kloaksystemer.
Spildevandsplanen rummer bestemmelser for grundlag for påbud om renovering

Gribskov Kommune og Gribvand Spildevand A/S arbejder sammen om at få problemerne løst